

AIDE VISU-Schéma v2

Un CD-ROM VISU-schéma correspond à une Note Technique Schémas Électriques papier et donc à une référence NTxxxx.

Comme pour les Notes Techniques Schémas Électriques papier, un CD-ROM VISU-Schéma contient les schémas électriques pour un véhicule à partir d'une date donnée et jusqu'au CD-ROM suivant.

TOUS les CD-ROM VISU-Schéma doivent être **impérativement** conservés. Un nouveau CD-ROM ne remplace **pas** le précédent.

Un CD-ROM d'installation et de formation est disponible pour VISU-Schéma sur CLIP. Ce CD-ROM peut être commandé sous la référence: 77 11 304 577.

Deux versions de CD VISU coexistent:

Les CD VISU v1 : CD diffusés depuis le lancement de VISU en décembre 2002 jusqu'en juin 2003 environ.

Les CD VISU v2 : CD diffusés à partir de juillet 2003 environ.

Les CD v2 contiennent 2 fonctionnalités supplémentaires:

- l'impression simplifié des schémas A3 sur 2 feuilles d'imprimante A4
- l'affichage plein écran

SOMMAIRE

Synoptique d'utilisation	3
Commandes	4
Définition du packaging.....	4
Commande	4
Comment faire pour ... ?	5
Quelle est la différence entre les CD VISU-Schémas v1 et v2	5
Comment identifier la version du CD ?	5
Comment imprimer un schéma en A3 sur une imprimante A4 ?	5
Trouver le bon schéma ou la bonne nomenclature.....	10
Consulter simultanément plusieurs documents sous VISU-Schéma	11
Comment chercher un composant dans la liste des composants.....	12
Comment rechercher un mot dans un document PDF	14
Comment agrandir une partie d'un schéma	16
Comment afficher un schéma en plein écran?	17
Comment faire un zoom arrière, comment réduire la taille du schéma	17
Comment fermer ou sortir de VISU-Schéma ?	19
Questions / Réponses.....	20
Je mets le CD dans le lecteur et il ne se passe rien	20
Une image bleue s'affiche sur tout l'écran avec un message demandant de mettre le CD N°.....	20
Je mets le CD, le logiciel qui s'ouvre n'est pas Netscape	20
Le drapeau de mon pays n'est pas présent.....	20
Du texte s'affiche sous forme de carré / rectangle blanc	20
Des caractères bizarres s'affichent dans une fenêtre	21
Une erreur s'affiche erreur 404 ou 402	21
Un message indique que Netscape ne trouve pas un fichier.....	21
Un message s'affiche relatif à des problèmes de sécurité possible.....	22
J'ai dans la fenêtre un texte bizarre	22
Mes schémas ou nomenclatures ou documents s'ouvrent dans une nouvelle fenêtre.....	22
Je clique sur une icône ou un lien et il ne se passe rien.....	22

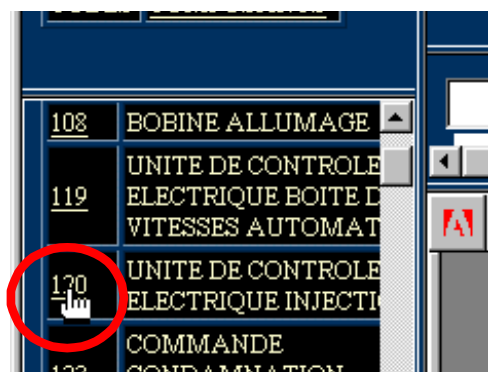
- 1 Choisir le bon CD



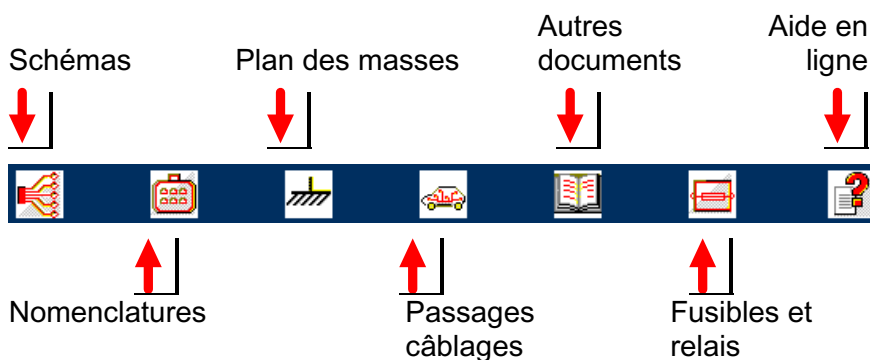
VISU-Schéma
Synoptique d'utilisation
 avril 2003

- 2 Insérer le CD dans CLIP

- 3 Cliquer sur le N° Composant

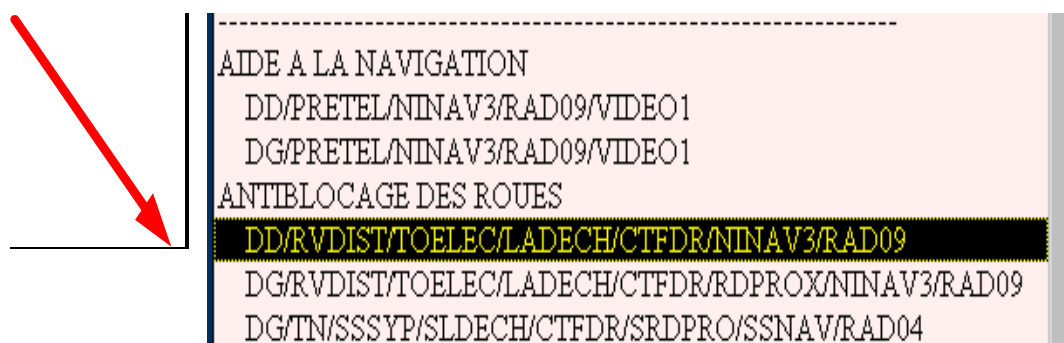


- 4 Cliquer sur l'icône voulue



- 5 Cliquer sur la ligne des critères

CHOISIR UN SCHEMA



Commandes

Définition du packaging

- Un classeur unique pour tous les véhicules
- Une boîte de rangement du classeur
- Une collection de 10 intercalaires aux couleurs des véhicules.

Lorsqu'un nouveau véhicule apparaît Renault diffuse l'intercalaire correspondant à l'onglet prévu pour le nouveau véhicule.

Ex : Megane II - Réf : 77 11 306 738

Commande

Les références suivantes peuvent être commandées :

- Le classeur - Réf. 77 11 303 459
- La collection de 10 intercalaires - Réf. 77 11 303 757
- Le CD d'installation /Didacticiel - Réf. 77 11 304 577
- La notice d'installation - Réf. 77 11 304 578
- L'onglet Megane II – Réf. 77 11 306 738
- L'onglet Scenic II – Réf. 77 11 318 659

Comment faire pour ... ?

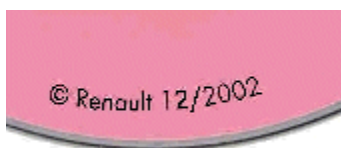
Quelle est la différence entre les CD VISU-Schémas v1 et v2

Les CD v2 contiennent 2 fonctionnalités supplémentaires:

- l'impression simplifiée des schémas A3 sur 2 feuilles d'imprimante A4
- l'affichage plein écran

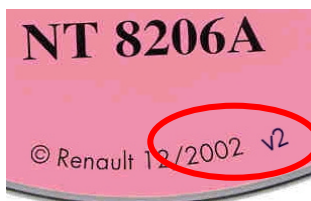
Comment identifier la version du CD ?

Identification d'un
CD version 1



Les CD VISU v1 n'ont aucune
mention particulière.

Identification d'un
CD version2

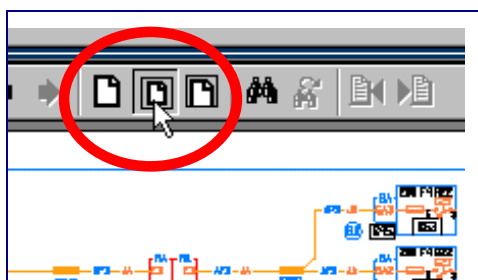


Les CD VISU v2 sont
identifiables par la mention "v2"
inscrite à côté de la date de
production en bas du CD

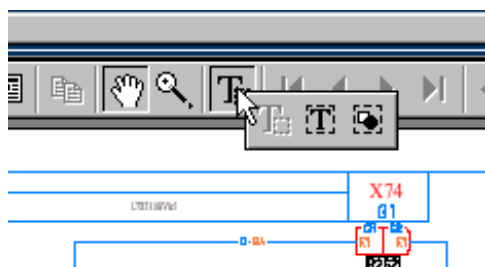
Comment imprimer un schéma en A3 sur une imprimante A4 ?

La réponse dépend de la version du CD VISU.

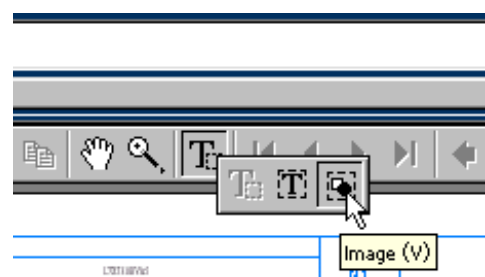
1) CD VISU version 1



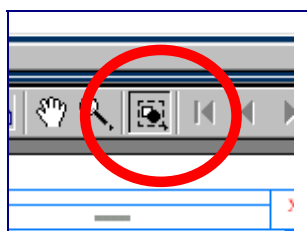
Réduire la taille du schéma à la taille de
l'écran



Cliquer sur l'outil de sélection, maintenir appuyé le bouton gauche de la souris

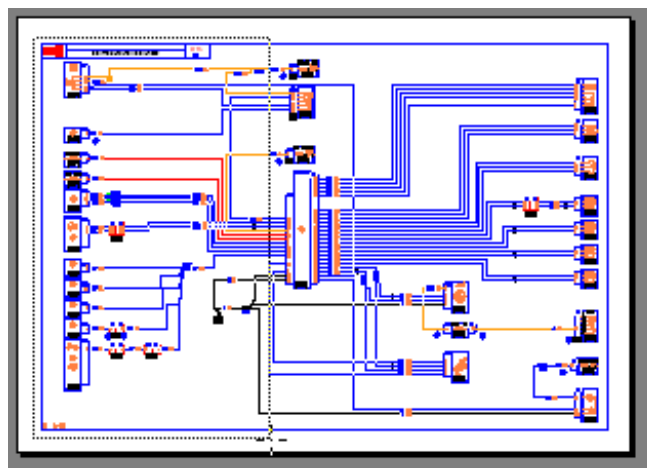


Déplacer la souris vers l'outil image avec le bouton gauche maintenu appuyé

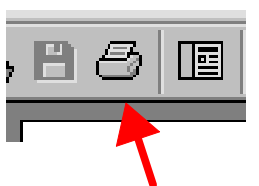


Relâcher le bouton gauche pour sélectionner l'outil image

Sélectionner le tiers gauche du schéma

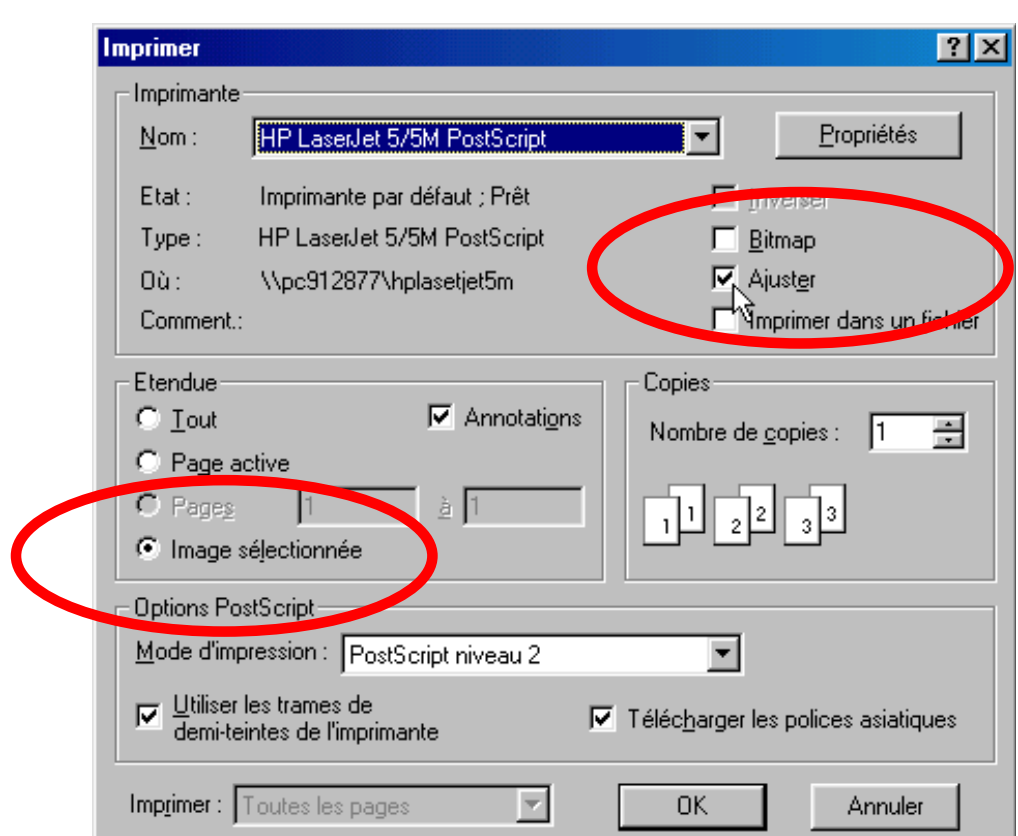


Imprimer en cliquant sur le bouton d'impression

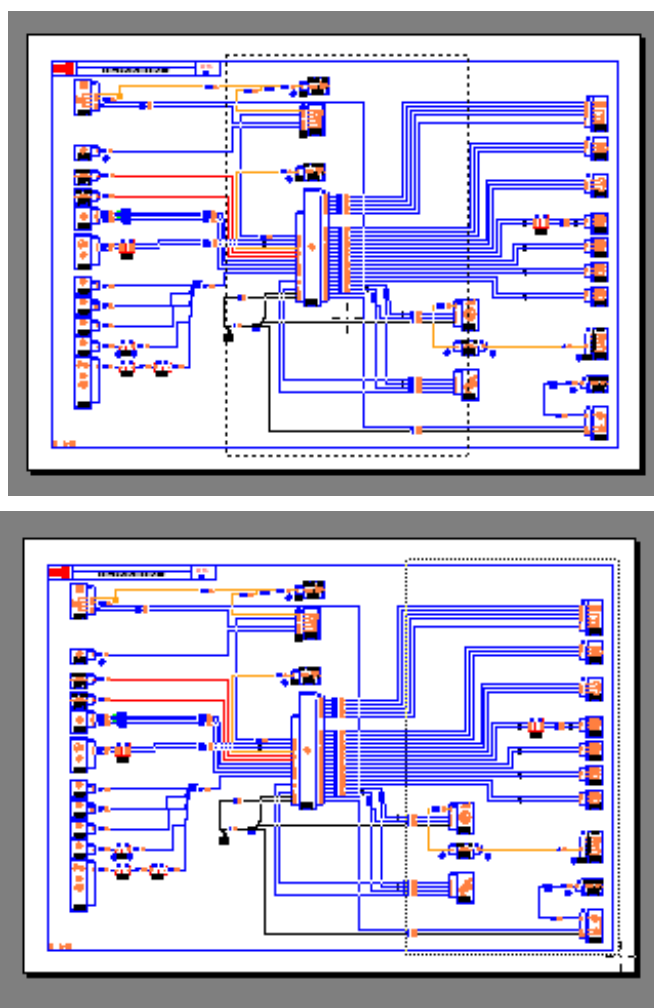


Imprimer

Imprimer avec le bon paramétrage



Recommencer pour imprimer la partie médiane puis la troisième partie du schéma



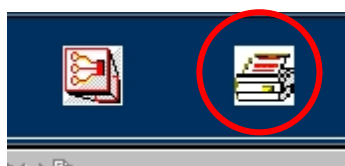
2) CD VISU version 2

L'impression d'un schéma A3 sur deux feuilles A4 est plus simple dans les CD VISU version 2.



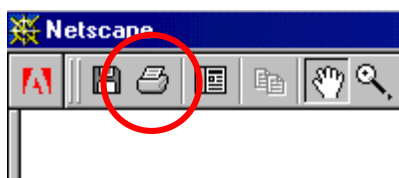
Sélectionner le schéma désiré.

Si celui-ci est au format A3 (schéma en couleur), une icône apparaît à droite de la liste déroulante.



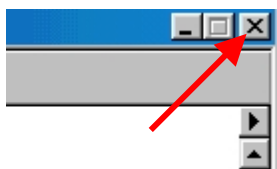
Cliquer sur l'icône de droite "imprimante".

Une fenêtre Acrobat Reader s'ouvre en plein écran.





Cliquer sur le bouton impression de Acrobat.

Le schéma s'imprime automatiquement en 2 feuilles A4.



Une fois l'impression terminée, fermer la page Acrobat Reader en cliquant sur la petite croix en haut à droite de l'écran.

Trouver le bon schéma ou la bonne nomenclature

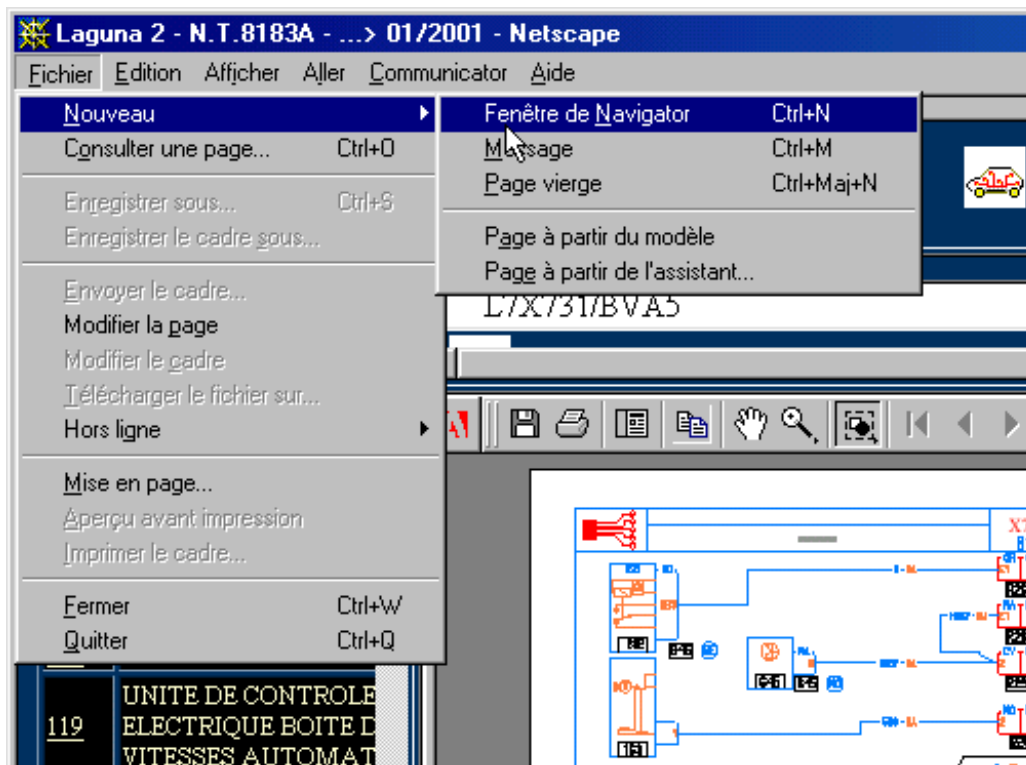
1. Choisir le bon CD-ROM VISU Schéma en fonction
 - a) du véhicule, Clio, Laguna, ...
 - b) de la date de fabrication du véhicule (à défaut, la date de première mise en circulation)
2. Cliquer sur un composant qui appartient à la fonction recherchée
3. Cliquer sur l'icône schéma  ou sur l'icône nomenclature 
4. Choisir dans la liste des schémas celui qui correspond à la fonction recherchée et aux critères du véhicule

CLIQUER SUR LA LIGNE DES CRITERES PAS SUR LA FONCTION**CHOISISSEZ UN SCHÉMA**

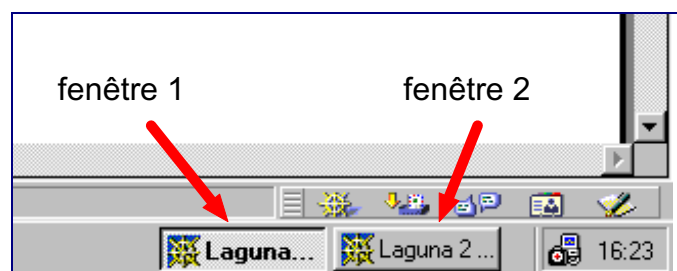
		AIDE A LA NAVIGATION
		DD/PRETEL/NINAV3/RAD09/VIDEO1
		DG/PRETEL/NINAV3/RAD09/VIDEO1
FONCTION	→	ANTIBLOCAGE DES ROUES
		DD/RVDIST/TOELEC/LADECH/CTFDR/NINAV3/RAD09
		DG/RVDIST/TOELEC/LADECH/CTFDR/RDPROX/NINAV3/RAD09
		DG/TN/SSSYP/SLDECH/CTFDR/SRDPRO/SSNAV/RAD04
		INDICATION TEMPERATURE EXTERIEURE
CRITERES	→	DD/NINAV3/RAD09
		DG/NINAV3/RAD09
		KIT MAIN LIBRE
		DD/PRETEL
		DG/PRETEL
		MASSE
		Tout type
		Tout type 2
		PLATINE FUSIBLES MOTEUR
		F4R762,F4R763,G9T700,G9T703,P9X701

Consulter simultanément plusieurs documents sous VISU-Schéma

Sur VISU-Schéma, il est possible de consulter simplement plusieurs documents en même temps. Pour cela, sur la fenêtre VISU-Schéma utiliser la combinaison de touche Ctrl-N ou le menu déroulant de Netscape "Fichier / Nouveau / fenêtre de navigateur" voir la figure ci-dessous.



En bas de l'écran, Dans la barre des tâches, il y a maintenant deux fenêtres Netscape.



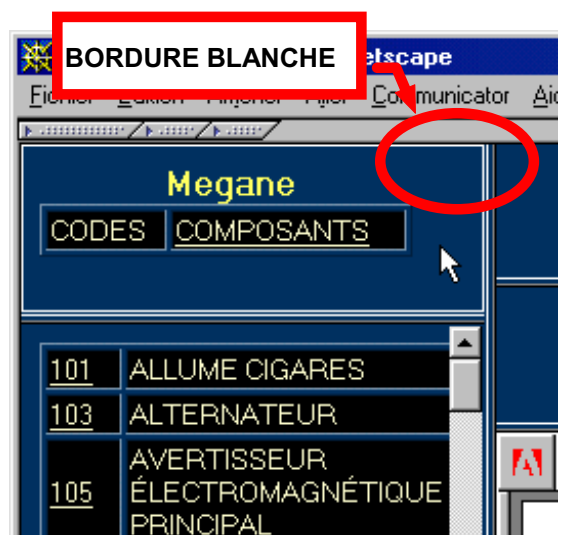
Vous pouvez passer d'une fenêtre à l'autre en cliquant sur chacune des deux tâches dans la barre.

Vous pouvez, par exemple, afficher un schéma sur la fenêtre 1 et une nomenclature sur la fenêtre 2.

Comment chercher un composant dans la liste des composants

Vous pouvez rechercher un mot dans la liste des composants à gauche de la fenêtre. Deux opérations sont nécessaires :

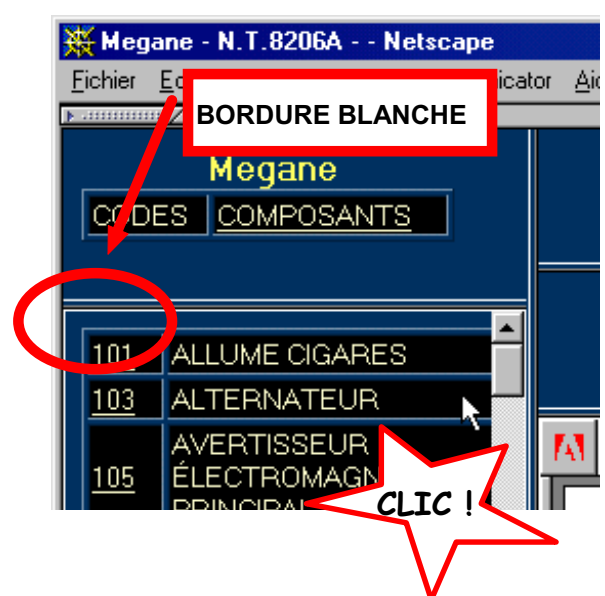
1/ Sélectionner le cadre



Dans cet exemple, le cadre dans lequel se trouve le curseur de la souris est sélectionné. Une bordure blanche entoure ce cadre.



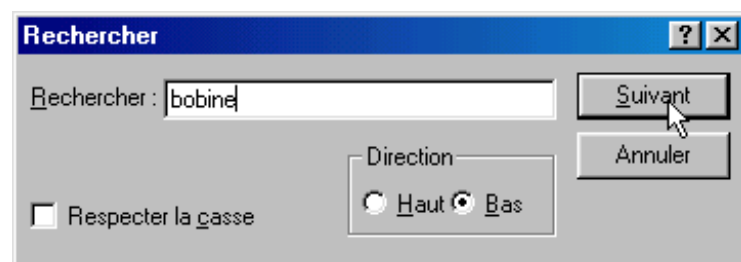
Déplacer la souris dans le cadre qui contient la liste des composants.



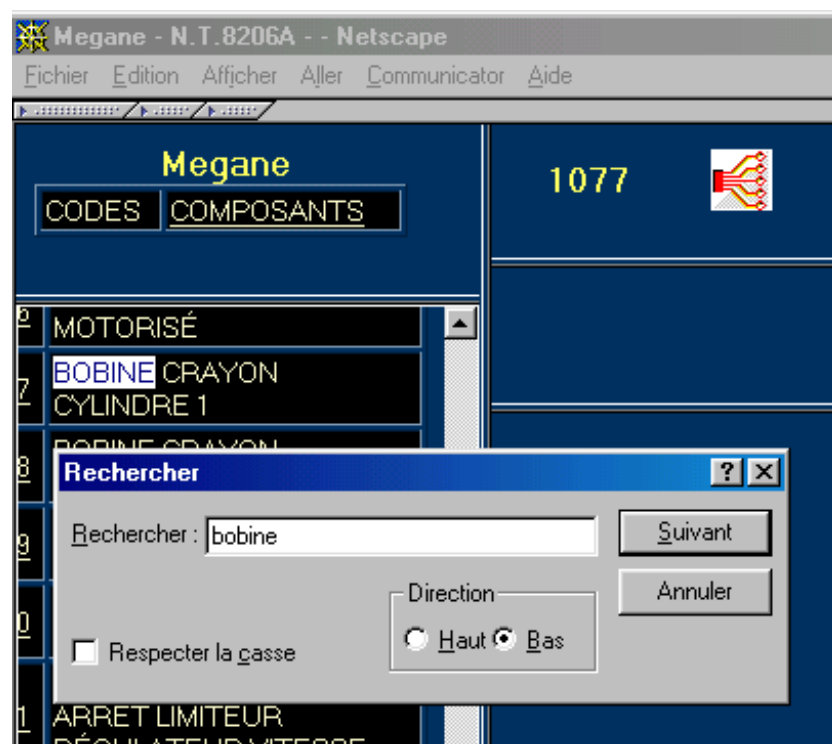
Un clic sur la souris sélectionne le cadre contenant la liste des composants. Le cadre obtient une bordure blanche. Le cadre précédent devient gris.

2/ Appeler la fonction de recherche par la combinaison de touche :

Ctrl-F




Taper le mot à rechercher.
Cliquez sur suivant.

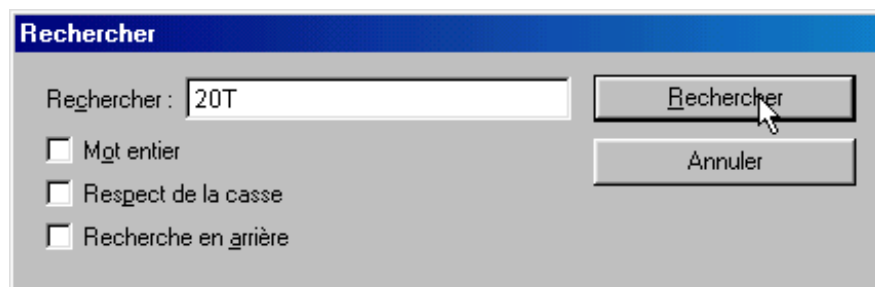


Le mot trouvé est en gras en haut du cadre.

Comment rechercher un mot dans un document PDF

Remarque : cette recherche ne donnera aucun résultat sur les schémas électriques.

La fonction de recherche dans un PDF est le dessin d'une paire de jumelles  dans la barre des icônes PDF.

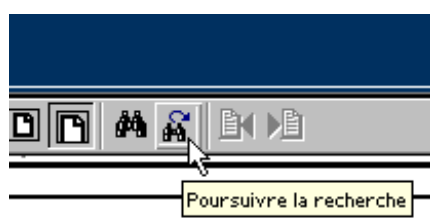



Taper le mot a rechercher et cliquer sur Rechercher.

20G	COMMANDE OUVERTURE MOTEUR HAYON
20M	DIODE LUMINESCENTE CONdamnATION PORTES
20S	ALIMENTATION AUTORISEE OUVERTURE MOTEUR HAYON
20T	COMMANDE- DIODE LUMINESCENTE SECURITE ENFANT
20W	COMMANDE MOTEUR SUPER CONdamnATION ARRIERE
20X	COMMANDE MOTEUR SUPER CONdamnATION AVANT
21A	COMMANDE MONTE LEVE-VITRE CONDUCTEUR
21B	COMMANDE DESCENTE LEVE-VITRE CONDUCTEUR

Le mot trouvé est en gras.

13-1

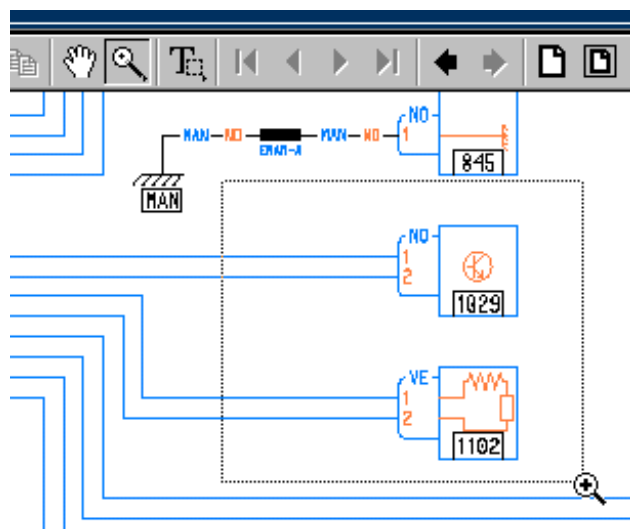


Il est possible de poursuivre la recherche dans la suite du document avec l'icône .

Comment agrandir une partie d'un schéma



Cliquer sur la loupe  de PDF.



Appuyer sur le bouton gauche de la souris.

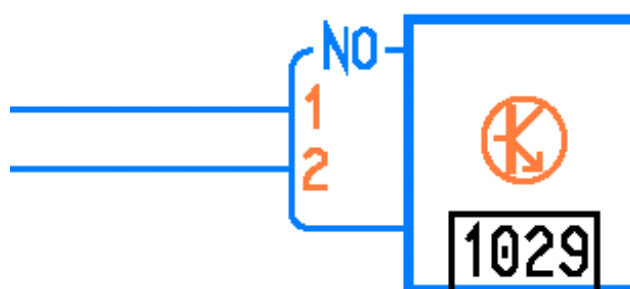
MAINTENIR appuyé en déplaçant la souris

Sélectionner la zone désirée.

Lâcher le bouton



La zone sélectionnée est agrandie.

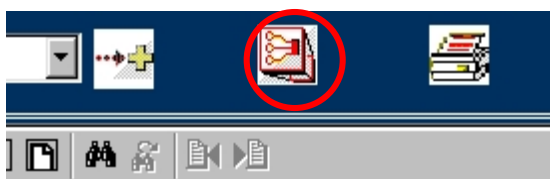


Comment afficher un schéma en plein écran?

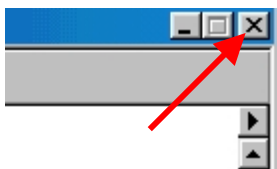
Fonctionnalité disponible uniquement sur les CD VISU version 2.



Sélectionner le schéma désiré dans la liste déroulante



Une fois le schéma sélectionné, une icône "plein écran" apparaît à droite de la liste déroulante.



Cliquer sur l'icône "plein écran", le schéma apparaît sur une nouvelle fenêtre en plein écran.

Pour fermer cette fenêtre, cliquer sur la petite croix en haut à droite de l'écran

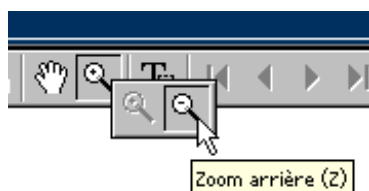
Comment faire un zoom arrière, comment réduire la taille du schéma



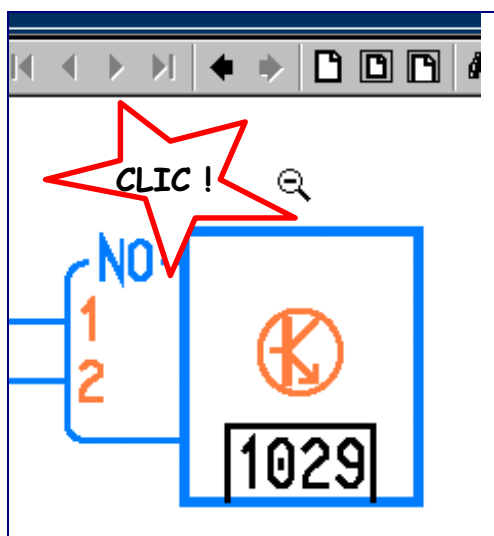
Positionner le curseur de la souris sur la loupe.

Appuyer sur le bouton gauche de la souris.

MAINTENIR appuyé, un menu apparaît.



Déplacer le curseur de la souris vers le zoom arrière.



Cliquer sur le schéma pour le réduire.

Comment fermer ou sortir de VISU-Schéma ?

Avant de retirer le CD-ROM VISU-Schéma du lecteur CD, il faut :
soit

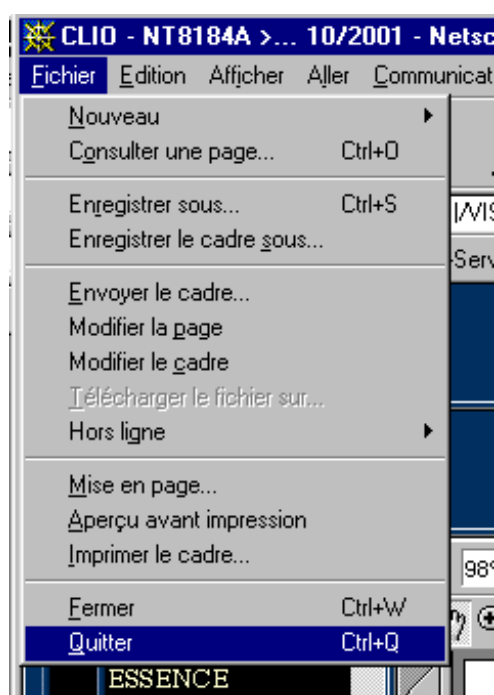
fermer la fenêtre de
VISU-Schéma ouverte

CLIC sur la croix pour
fermer la fenêtre



soit

quitter complètement
Netscape
(touche Ctrl-Q)



Questions / Réponses

Je mets le CD dans le lecteur et il ne se passe rien

Le lecteur CD est défectueux	Essayer avec un autre CD-ROM pour vérifier le bon fonctionnement du CD-ROM.
Le CD est sale ou rayé	Nettoyer précautionneusement le CD-ROM avec un chiffon doux non pelucheux en partant du centre vers l'extérieur
VISU-Schéma est mal installé	Ré-installer VISU-Schéma à partir du CD-ROM d'installation
Le CD est défectueux	Vérifier que le CD-ROM VISU-Schéma ne marche sur aucun des CLIP. Contacter votre support.

Une image bleue s'affiche sur tout l'écran avec un message demandant de mettre le CD N°....

Le CD n'est pas dans le lecteur	Vérifier la présence du CD-ROM dans le lecteur
Le CD attendu n'est pas celui de VISU-Schéma	Vérifier que le CD-ROM attendu par la système est bien celui dans le lecteur. Si nécessaire fermer Netscape, sortir et remettre le CD-ROM VISU-Schéma.
Le CD est sale ou rayé	Nettoyer précautionneusement le CD-ROM avec un chiffon doux non pelucheux en partant du centre vers l'extérieur
Le CD est défectueux	Vérifier que le CD-ROM VISU-Schéma ne marche sur aucun des CLIP. Contacter votre support.

Je mets le CD, le logiciel qui s'ouvre n'est pas Netscape

VISU-Schéma n'est pas bien installé	Ré-installer VISU-Schéma à partir du CD d'installation
-------------------------------------	--

Le drapeau de mon pays n'est pas présent

Le drapeau représente la langue et non pas le pays.

Cet écran ne doit pas apparaître sur CLIP. VISU-Schéma n'est pas bien installé.	Ré-installer VISU-Schéma à partir du CD d'installation
---	--

Du texte s'affiche sous forme de carré / rectangle blanc

Les bonnes polices ne sont pas	Ré-installer VISU-Schéma à partir du CD
--------------------------------	---

installées correctement sur le CLIP

d'installation

Netscape n'est pas configuré correctement

Ré-installer VISU-Schéma à partir du CD d'installation

Des caractères bizarres s'affichent dans une fenêtre

Les bonnes polices ne sont pas installées correctement sur le CLIP

Ré-installer VISU-Schéma à partir du CD d'installation

Netscape n'est pas configuré correctement

Ré-installer VISU-Schéma à partir du CD d'installation

Une erreur s'affiche erreur 404 ou 402

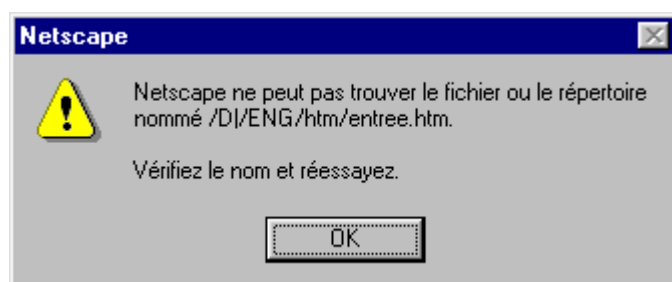
Netscape essaye de charger une page sur le réseau. Il faut travailler en mode "Off-line"

Ré-installer VISU-Schéma à partir du CD d'installation

Le CD est défectueux

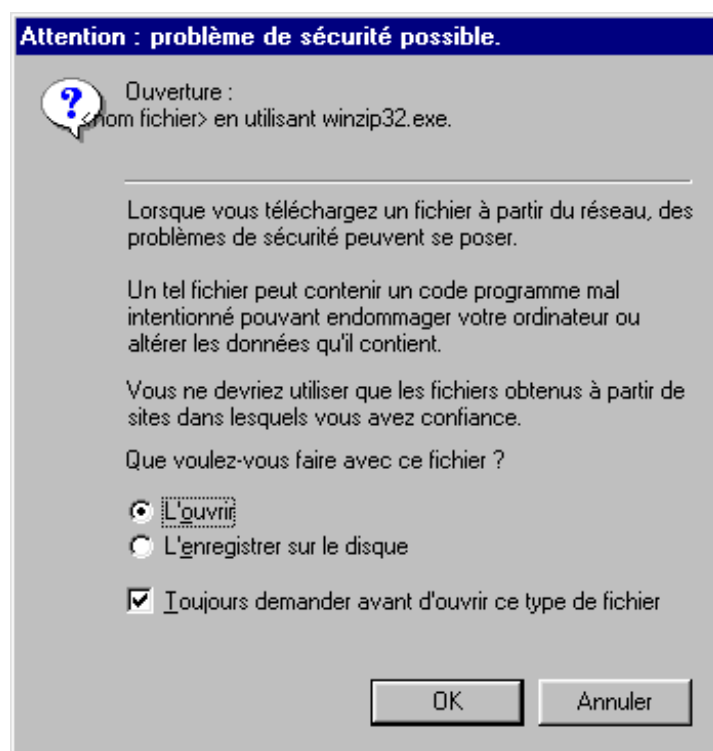
Vérifier que le CD-ROM VISU-Schéma ne marche sur aucun des CLIP. Contacter votre support.

Un message indique que Netscape ne trouve pas un fichier



Le CD est défectueux

Vérifier que le CD-ROM VISU-Schéma ne marche sur aucun des CLIP. Contacter votre support

Un message s'affiche relatif à des problèmes de sécurité possible

Acrobat Reader n'est pas bien
installé

Ré-installer VISU-Schéma à partir du CD-ROM
d'installation

J'ai dans la fenêtre un texte bizarre

```
%PDF-1.3
%âãĬ
20 0 obj
<<
/Linearized 1 "
```

Acrobat Reader n'est pas bien
installé

Ré-installer VISU-Schéma à partir du CD-ROM
d'installation

Mes schémas ou nomenclatures ou documents s'ouvrent dans une nouvelle fenêtre

Acrobat Reader n'est pas bien
installé

Ré-installer VISU-Schéma à partir du CD-ROM
d'installation

Je clique sur une icône ou un lien et il ne se passe rien

Le PC est "planté" ou le CD est
défectueux

Vérifier que le CD-ROM VISU-Schéma ne marche
sur aucun des CLIP. Contacter votre support.